

Aivee

Moyeux Classic

Manuel d'utilisation



INTRODUCTION

À la pointe du progrès, la ligne d'équipements Aivee s'appuie sur notre bureau de recherche et développement encadré par une équipe de passionnés, toujours à l'écoute des besoins des utilisateurs. Ainsi, la signature Aivee est gage de qualité sur toutes les routes, les pistes et les chemins.

Aivee est une marque fédératrice, qui s'appuie sur trois fondamentaux : l'émotion, l'innovation et l'accessibilité. Notre challenge est là, encourager l'émotion et procurer du plaisir au plus grand nombre : sportifs, passionnés. Notre volonté est sans concession, rendre une marque haut de gamme accessible, des produits disponibles grâce à une offre de prix abordable, et vous permettre toutes les audaces !

PRESENTATION

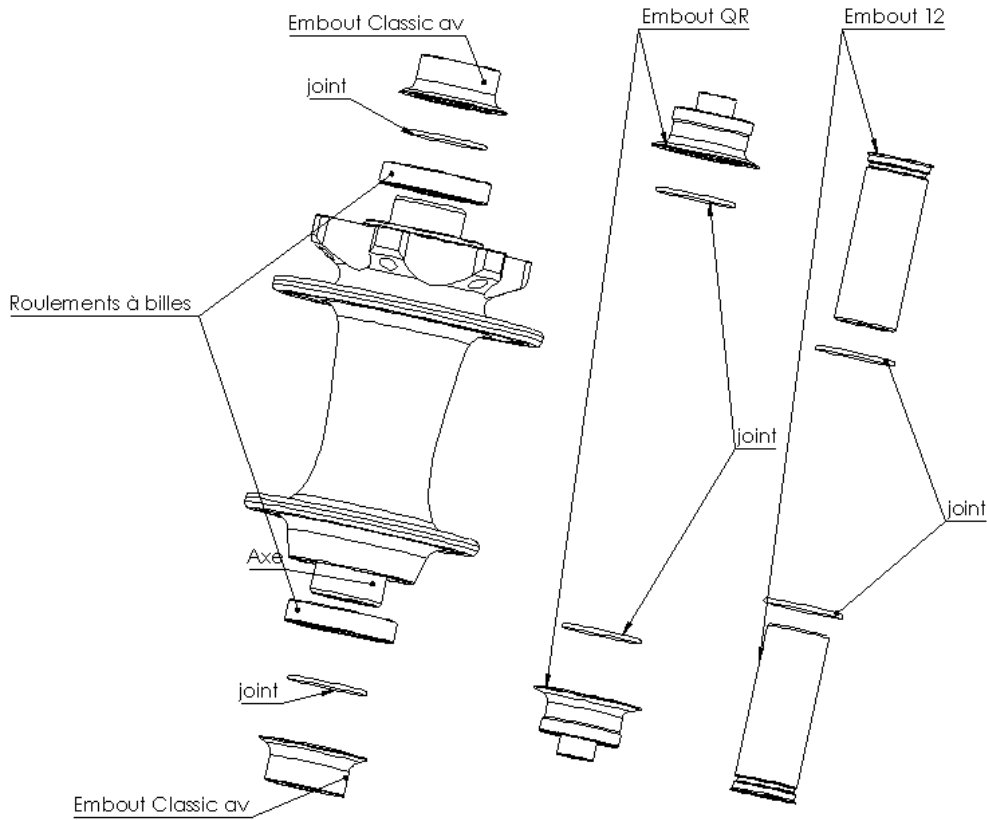
Les moyeux Classic, ont été conçus dans une optique simple : proposer un moyeu s'adaptant à toutes les pratiques en s'inscrivant dans la lignée des produits AIVEE. C'est à dire continuer à améliorer la durée de vie, la rigidité et la géométrie des moyeux, toujours en conservant un poids raisonnable. Pour ce faire, les moyeux Classic sont dotés de roulements étanches 2RS et sont lubrifiés à l'aide d'une graisse spécialement développée pour nos moyeux. L'utilisation d'embouts à collerette augmente aussi l'étanchéité du système. Les moyeux arrière ont été dessinés pour avoir 27 points d'engagement, grâce à 3 cliquets. La rigidité est assurée à l'aide de flasques de grand diamètre et d'épaisseur importante. Enfin la géométrie a été soigneusement étudiée pour offrir le moins de contraintes dans les rayons et dans le moyeu. La gamme Classic est une gamme de moyeux faite pour les passionnés qui recherchent un matériel fiable garantissant la meilleure géométrie dans un ratio poids / coût compétitifs.

MONTAGE

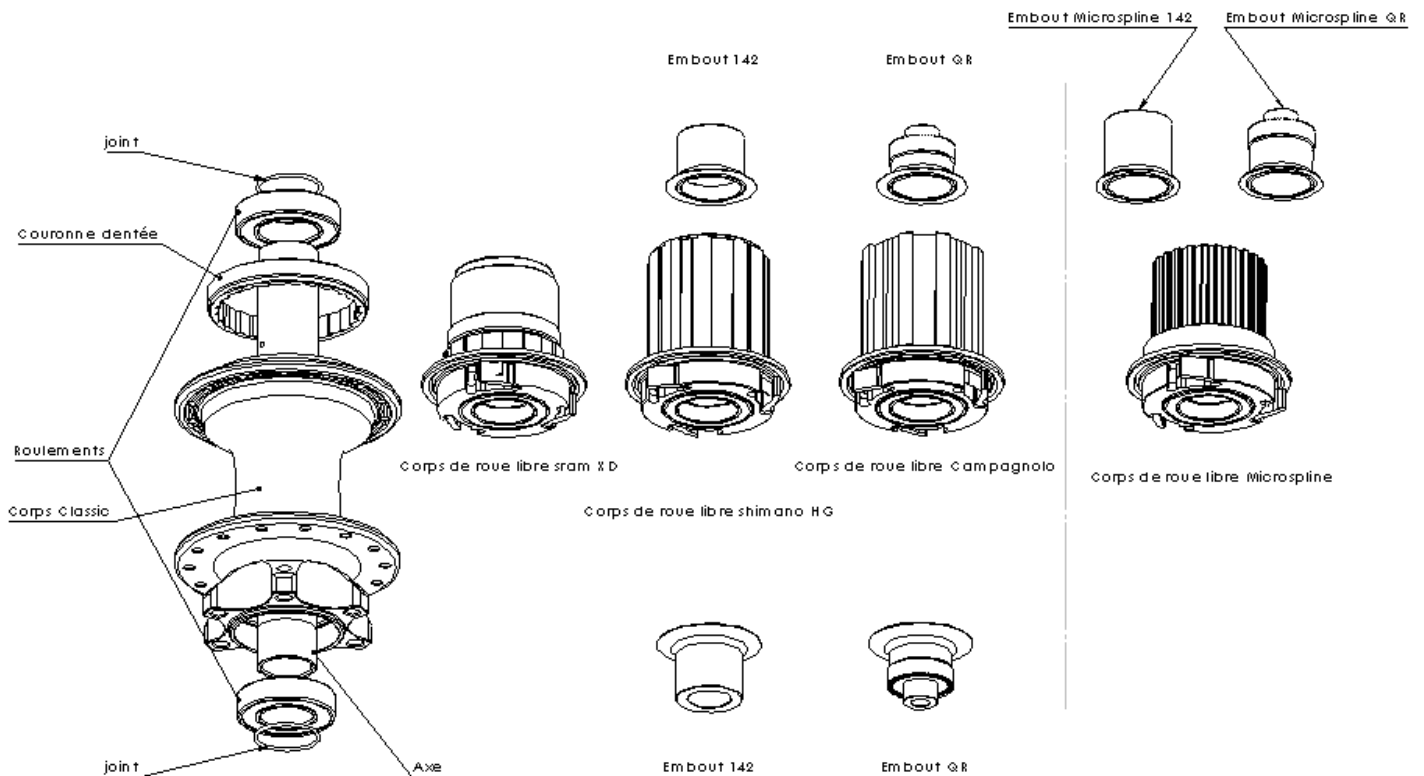
Pour s'inscrire encore plus dans l'idée de polyvalence, les moyeux Classic sont disponibles en 24, 28 et 32 trous. Le montage radial est formellement interdit sur les moyeux de la gamme Classic aussi bien sur les moyeux avant que les moyeux arrière. Un montage croisé par 2 au minimum est recommandé. Aivee ne saurait engager sa responsabilité en cas de montage non conforme aux recommandations du présent manuel.

La tension des rayons ne doit pas dépasser 1200 N. Les moyeux Classic arrière sont conçus pour être utilisés avec une cassette à étoile (spider).

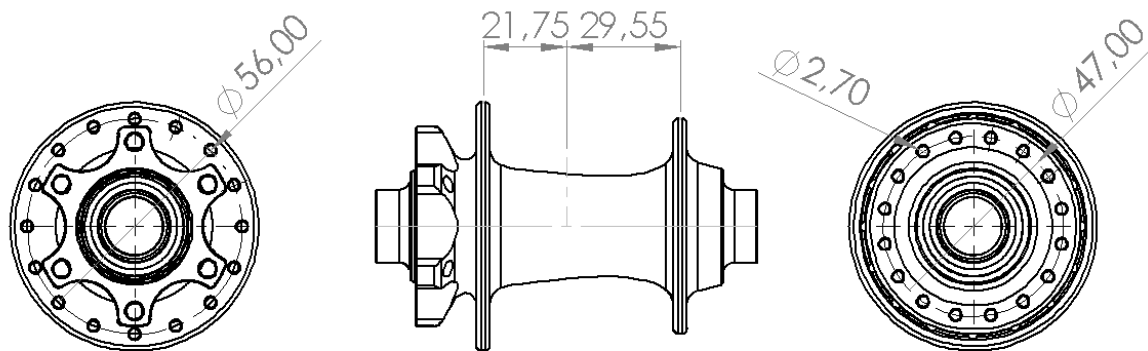
Classic AVANT



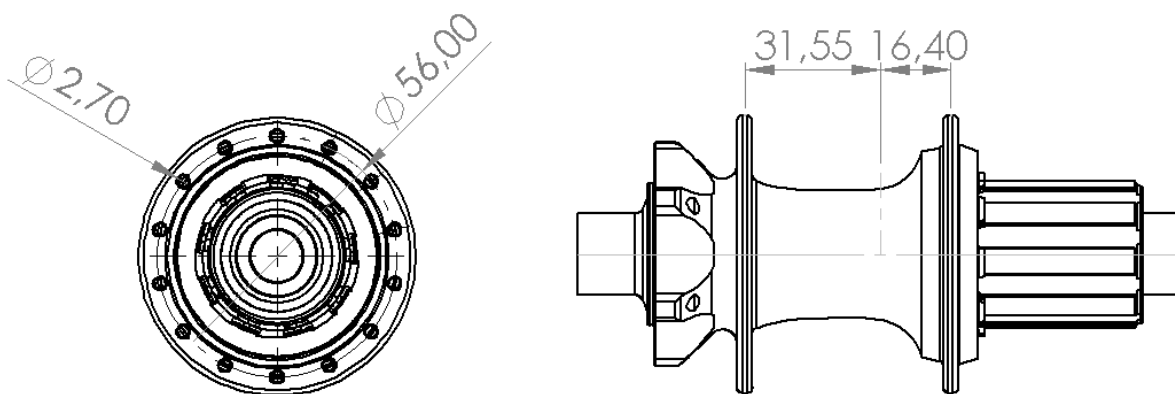
Classic ARRIERE



Classic : GEOMETRIE ET POIDS

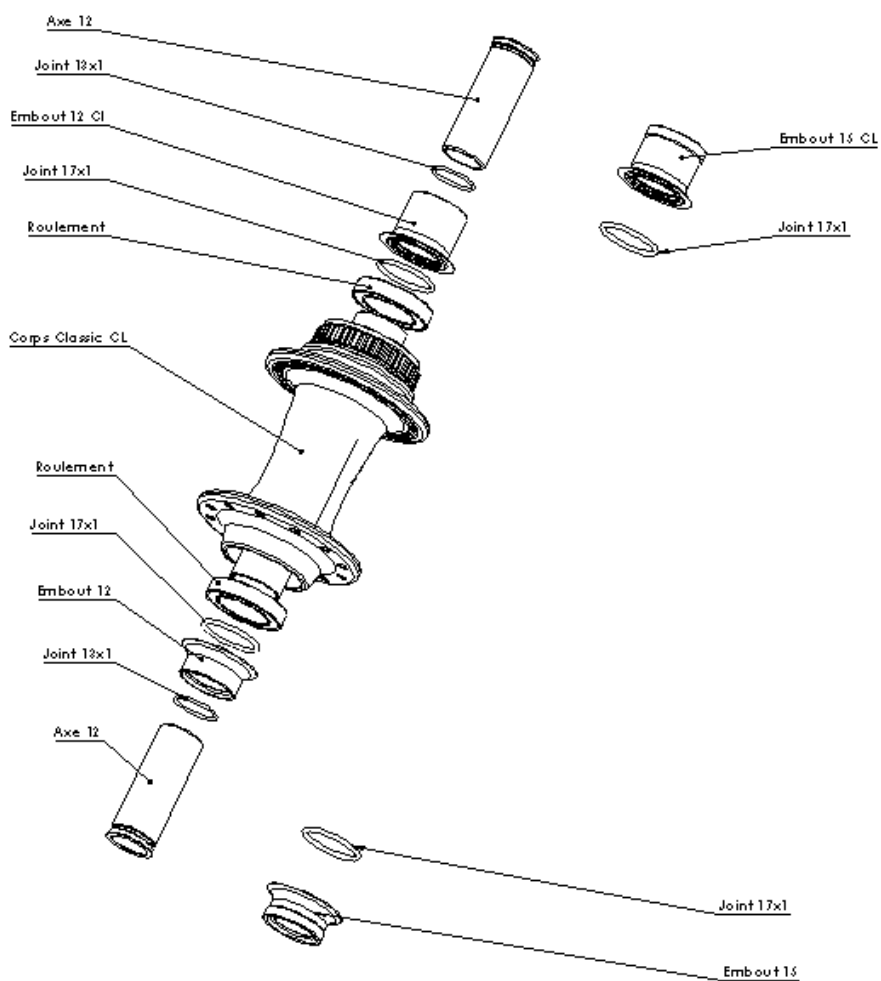


Poids :
127 g

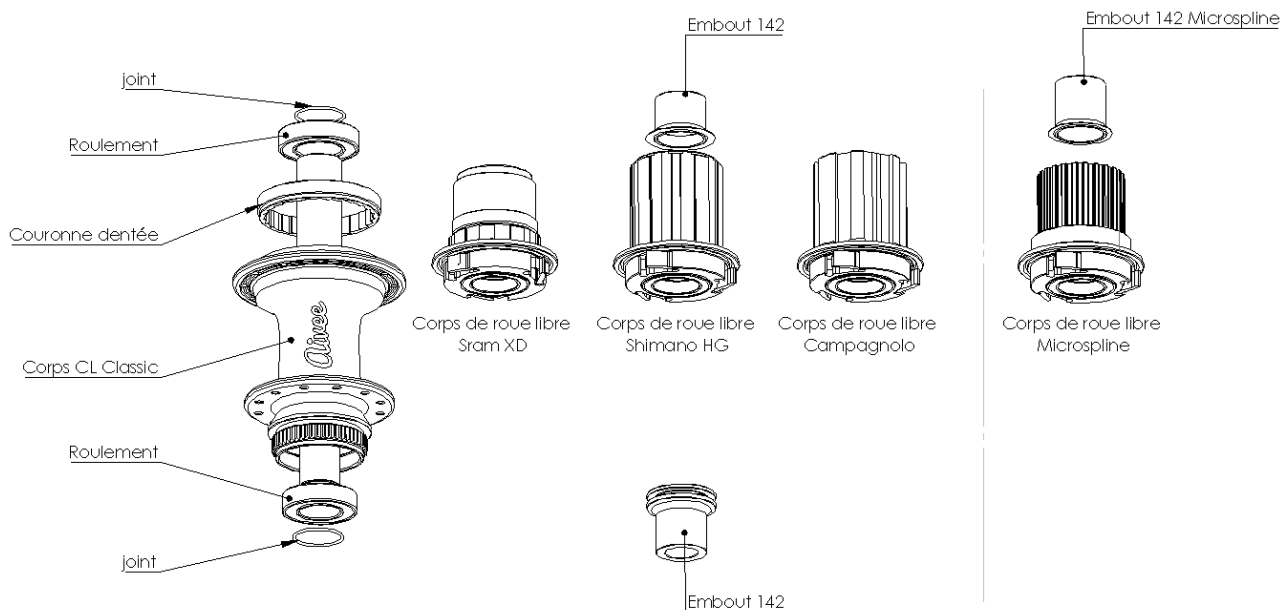


Poids :
268 g

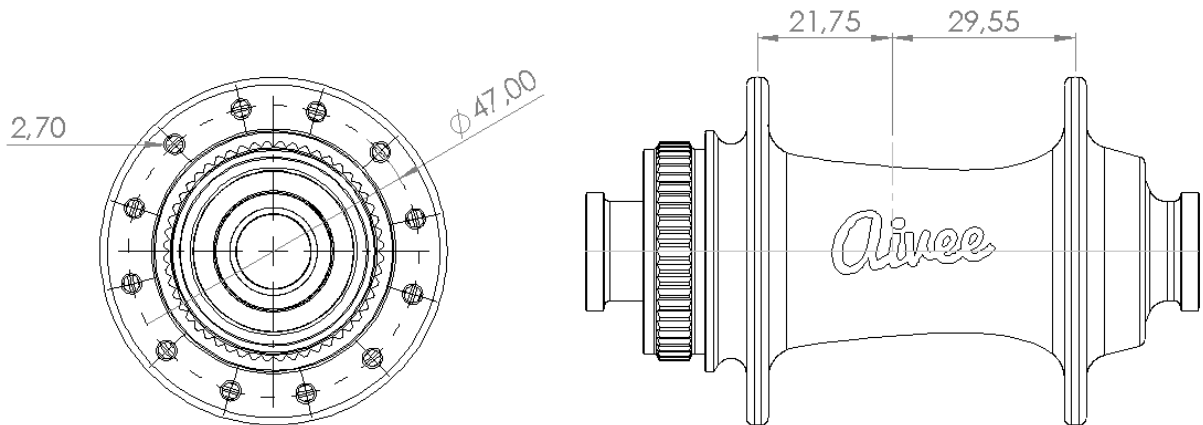
Classic AVANT CENTERLOCK



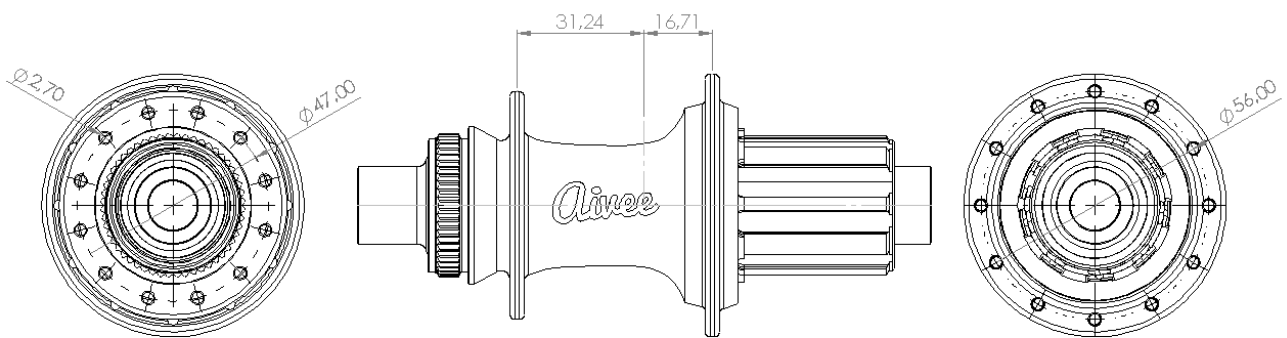
Classic ARRIERE CENTERLOCK



Classic CENTERLOCK : GEOMETRIE ET POIDS

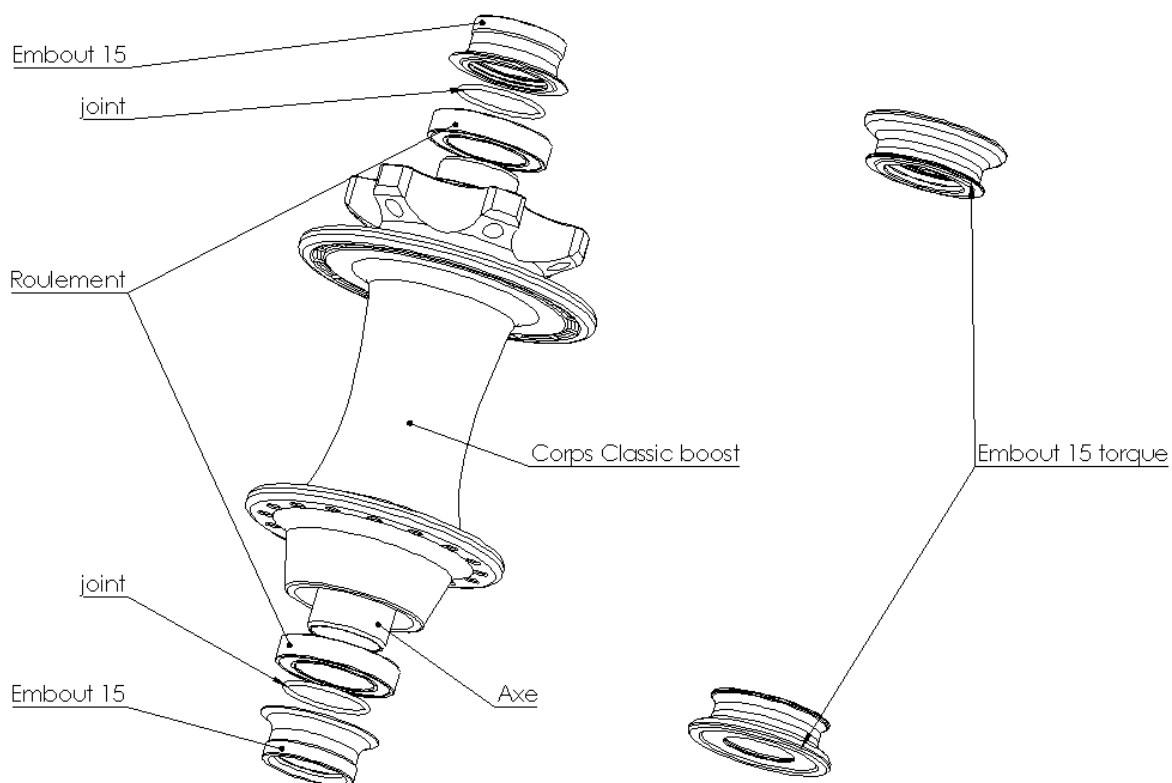


Poids :
119 g

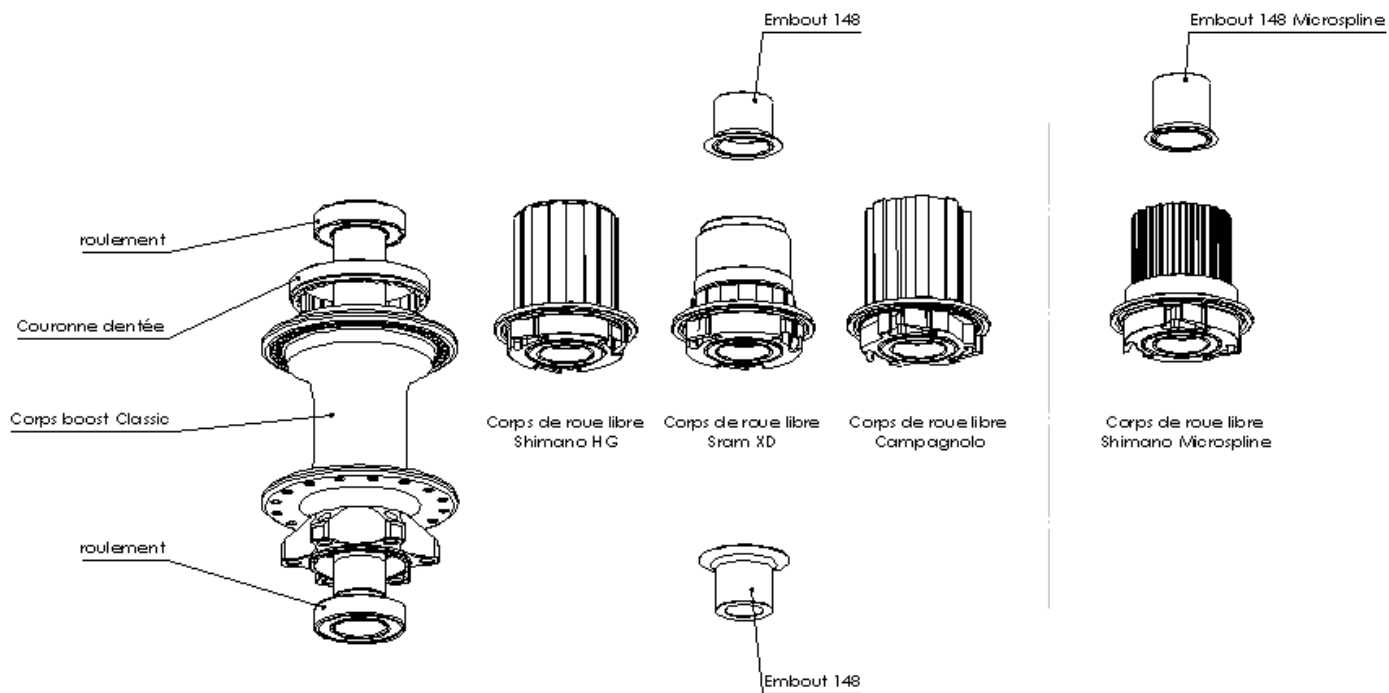


Poids :
261 g

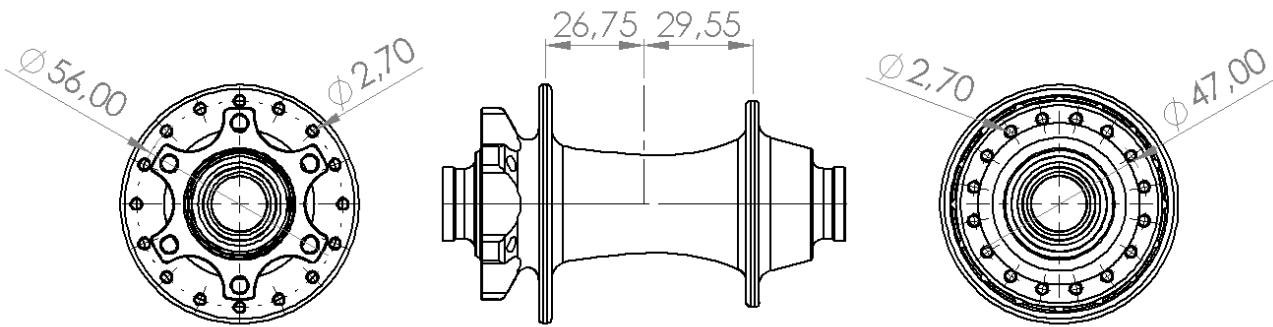
Classic AVANT BOOST



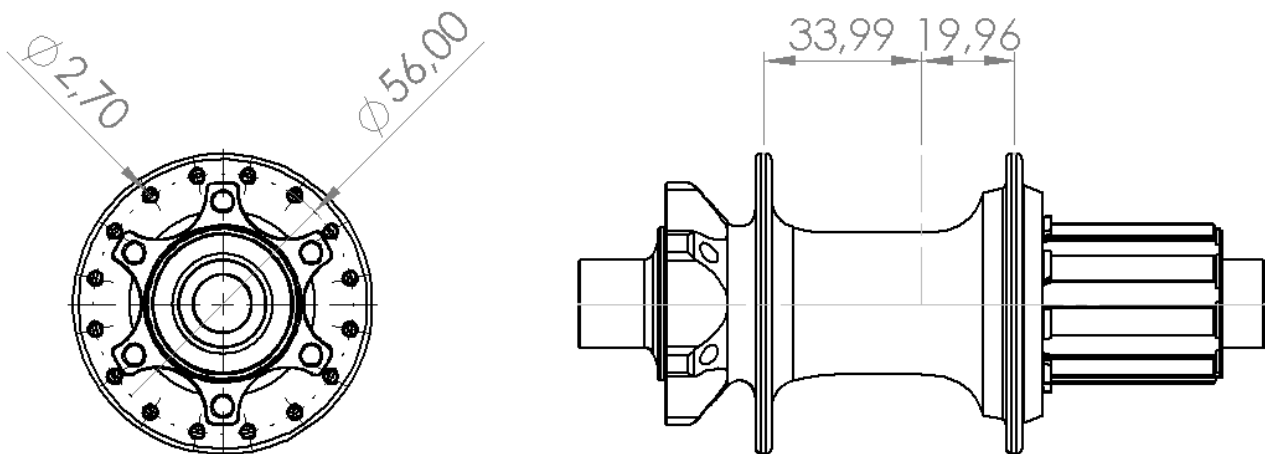
Classic ARRIERE BOOST



Classic BOOST : GEOMETRIE ET POIDS

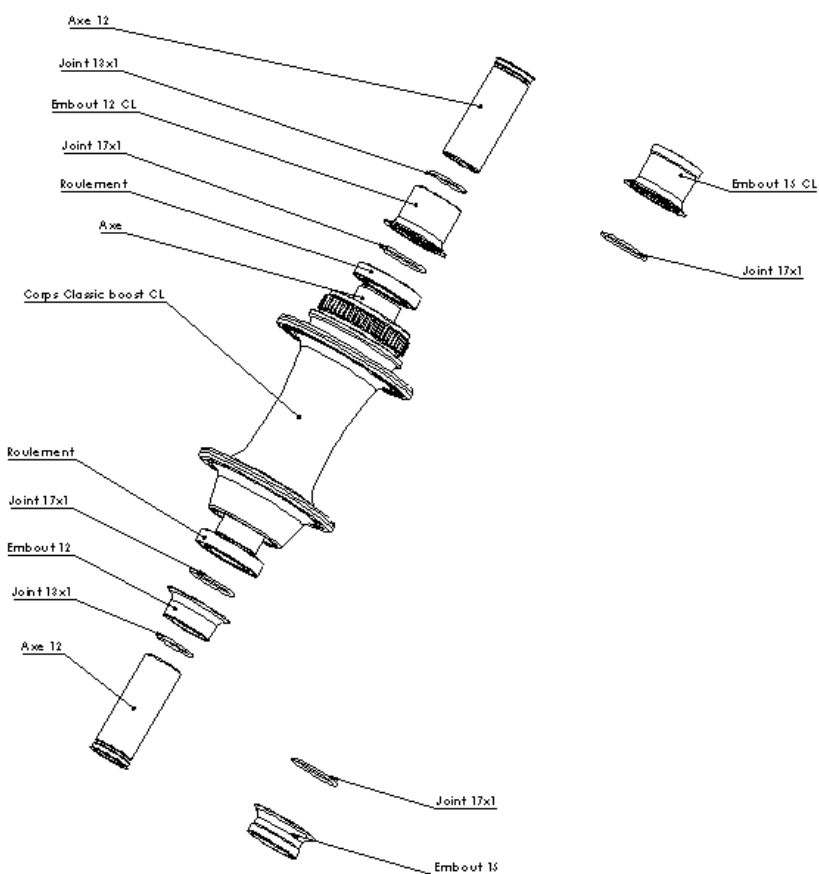


Poids :
127 g

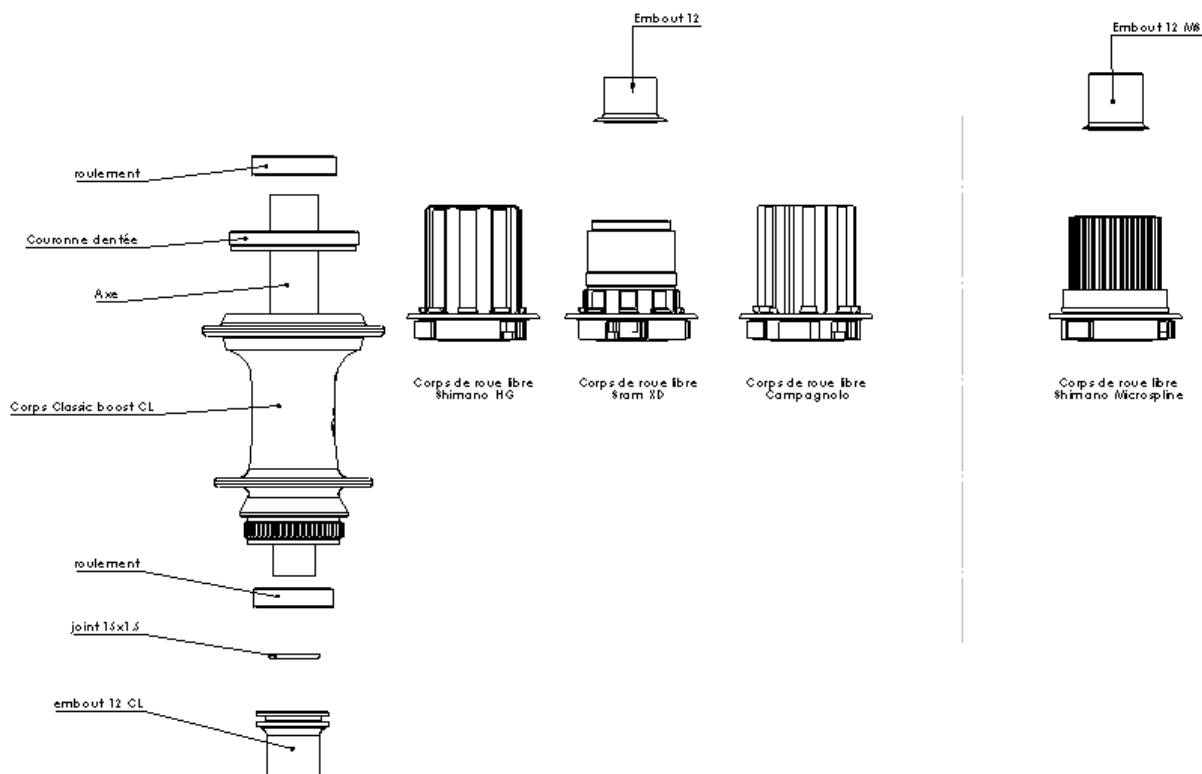


Poids :
305 g

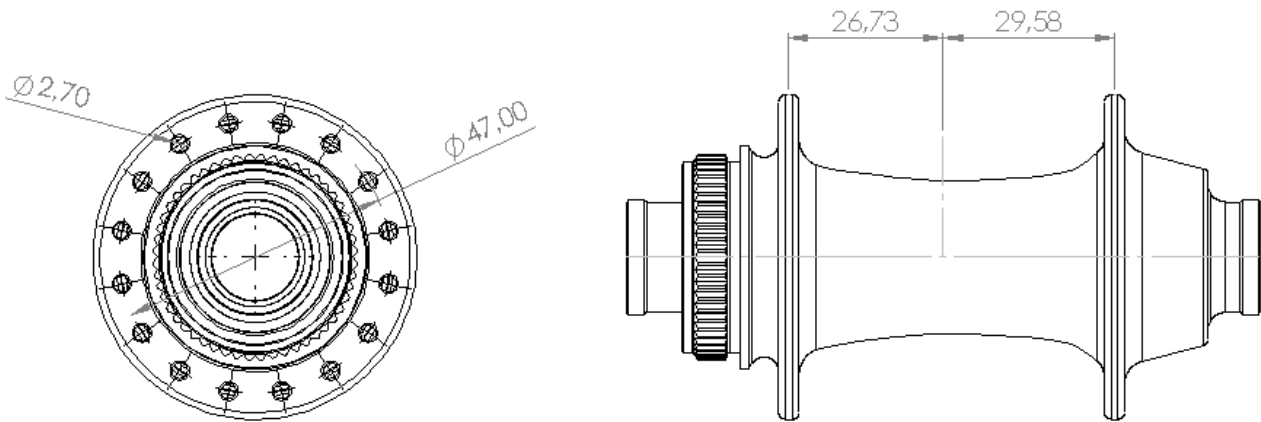
Classic AVANT BOOST CENTERLOCK



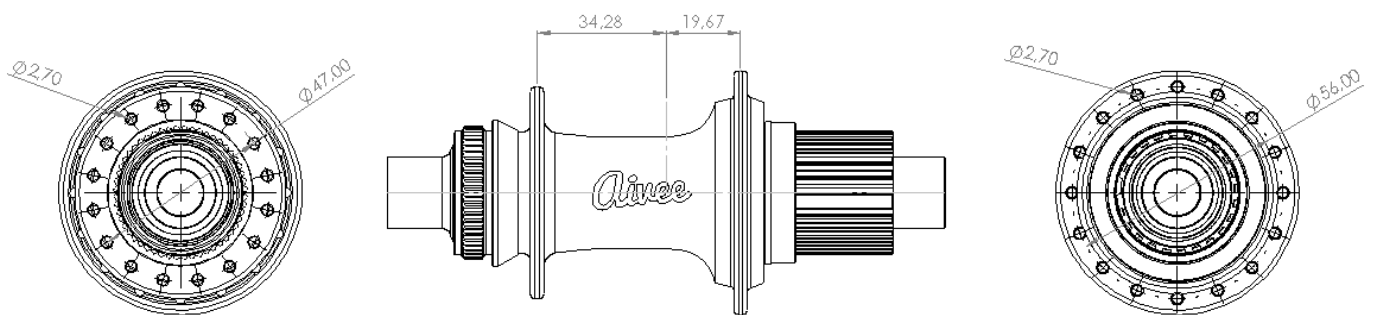
Classic ARRIERE BOOST CENTERLOCK



Classic BOOST CENTERLOCK : GEOMETRIE ET POIDS



Poids :
130 g



Poids :
250 g

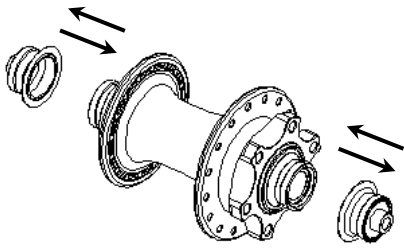
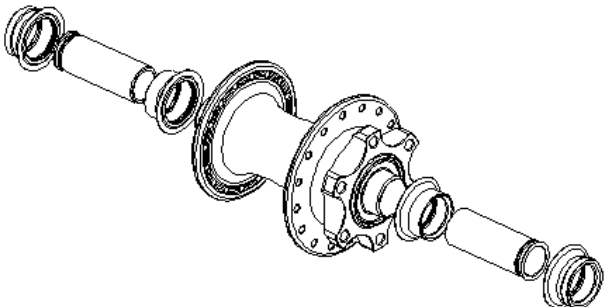
CONVERSION

Les moyeux Classic sont compatibles avec des axes de 15 mm avec les embouts originaux, puis avec des adaptateurs, ils sont compatibles avec des axes de 9mm et de 12mm avec les adaptateurs QR pour le moyeu avant, et avec des axes de 10 mm (QR) et 12mm x 142 pour le moyeu arrière. La conversion entre ces différents standards a été conçue pour que cela se fasse le plus simplement possible à l'aide d'embouts de différentes tailles.

Remarque :

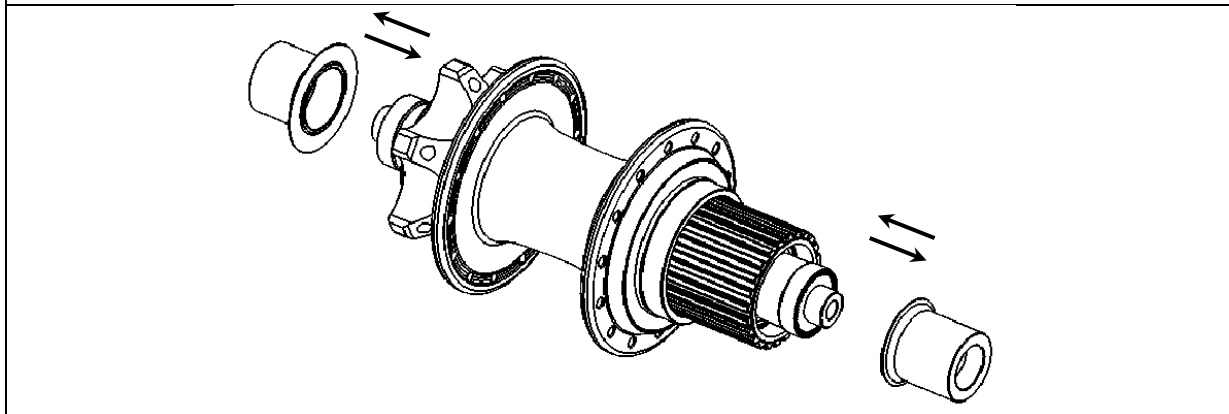
- Les moyeux arrière sont compatibles avec les standards XD et Microspline à l'aide d'un kit de corps de roue libre spécifique. Il est possible de changer de standard en se procurant le kit adéquat.

Moyeu avant

<p>Conversion compatibilité de 15mm vers 9mm :</p> <ul style="list-style-type: none"> - Remplacer les embouts 15 par les embouts QR 	<p>Conversion compatibilité de 9mm vers 15mm :</p> <ul style="list-style-type: none"> - Remplacer les embouts QR par les embouts 15.
	
<p>Conversion compatibilité de 15mm vers 12mm :</p> <ul style="list-style-type: none"> - Retirer les embouts de 15 - Positionner les embouts 12 - Insérer les adaptateurs de 12 par l'intérieur 	<p>Conversion compatibilité de 12mm vers 15mm :</p> <ul style="list-style-type: none"> - Retirer les adaptateurs de 12 à l'intérieur - Retirer les embouts de 12 - Positionner les embouts de 15
	

Moyeu arrière

- a) Retirer l'embout monté sur le moyeu (QR ou 12x142). N'hésitez pas à tirer fort sur l'embout pour le retirer, cela est dû au joint torique qui maintient l'embout en position.
- b) Insérer les autres embouts en butée contre les roulements.



MAINTENANCE

Les moyeux Classic sont conçus pour durer. Avec un minimum d'entretien, ils seront encore plus performants. N'hésitez pas à les nettoyer lorsque vous accumulez les sorties boueuses ou quand vous pensez qu'ils sont encrassés.

Moyeu avant

Pour nettoyer le moyeu avant, il suffit simplement d'enlever les embouts. Ensuite, enlever la boue et la poussière qui peut gêner le fonctionnement des roulements. Remonter l'ensemble en graissant légèrement les éléments.

Moyeu arrière

Pour nettoyer le moyeu arrière, enlever l'embout coté cassette. Retirer le corps de cassette en tirant dessus. Nettoyer ensuite la couronne dentée ainsi que les cliquets si nécessaire. Lubrifier à l'huile l'ensemble (viscosité de l'huile supérieure à 150 cSt) et remonter le corps de cassette en tournant dans le sens antihoraire pour que les cliquets rentrent dans le corps de moyeu. Remettre ensuite les embouts adaptés.



Avertissement de sécurité

Cette notice de montage contient des informations importantes concernant l'installation de votre produit Aivee. Merci de lire et de suivre les instructions de montage indiquées dans ce manuel. Si vous avez un doute sur votre capacité à installer ce produit, confiez cette tâche à un professionnel qualifié.

Une installation incorrecte du produit peut altérer le fonctionnement du produit et donc celui de votre vélo, une situation dangereuse pouvant mener à la blessure ou la mort pourrait s'en suivre. Les composants usés excessivement, présentant des craquements, des déformations ou des impacts doivent être remplacés immédiatement par des éléments d'origine Aivee.

MAINTENANCE

Ne nettoyez jamais votre moyeu à l'aide d'un nettoyeur haute pression, cela pourrait causer des infiltrations d'eau et la détérioration de certains composants.

Inspectez votre moyeu avant chaque sortie, vérifiez son bon état et le bon serrage des embouts. Faites vérifier votre produit auprès d'un professionnel après chaque chute ou accident.

MISE EN GARDE

Utiliser des produits endommagés peut mener à la perte de contrôle du vélo et causer des blessures ou la mort. Le cycliste devrait inspecter son vélo régulièrement pour détecter les dégâts éventuels et vérifier l'état et le serrage de toutes les pièces avant chaque utilisation. Il est de sa responsabilité d'examiner régulièrement les produits pour déterminer le besoin de maintenance ou le remplacement des pièces.

Pour toute information complémentaire, n'hésitez pas à nous contacter.

Aivee

Aivee S.A.S

Les Quatre Chemins de l'Oie BP 16-85140 Sainte Florence

Tél : (33) 2 51 66 10 29 - fax : (33) 2 51 66 08 01

E-mail : contact@Aivee.fr Web: www.Aivee.fr